

## **ŠPK Šumperk - VO**

### **VÝPOČET VEŘEJNÉHO OSVĚTLENÍ**

Světelný výpočet je proveden dle ČSN EN 13201 (Osvětlení pozemních komunikací).

Světelný výpočet je platný pro svítidla použitá ve výpočtu. V případě použití jiných svítidel se výpočet stává neplatným.

Datum: 25.07.2022  
Zpracovatel: Alena Šlosarová

ELEKTRO-LUMEN, s.r.o.

Hranická 505, 753 61 Hranice IV - Drahotuše  
Česká Republika

Zpracovatel Alena Šlosarová  
Telefon +420 778 471 071  
Fax  
e-mail slosarova@el-lumen.cz

## Obsah

### ŠPK Šumperk - VO

Titulní strana projektu	1
Obsah	2
Kusovník svítidel	3
<b>parkoviště s příjezdovou komunikací P4 - 5lx</b>	
Plánovací údaje	4
Svítidla (situační plán)	5
Svítidla (seznam souřadnic)	6
Výpočtové plochy (přehled výsledků)	8
Ztvárnění 3D	9
Renderování nepravými barvami	10

ELEKTRO-LUMEN, s.r.o.

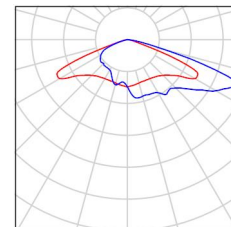
Hranická 505, 753 61 Hranice IV - Drahotuše  
Česká Republika

Zpracovatel Alena Šlosarová  
Telefon +420 778 471 071  
Fax  
e-mail slosarova@el-lumen.cz

## ŠPK Šumperk - VO / Kusovník svítidel

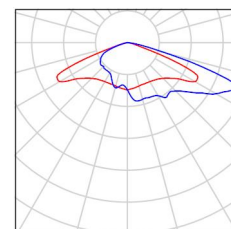
1 ks ELEKTRO-LUMEN MARUT S G2 P02 1k5 730  
B124 C; Street luminaire  
C. výrobku:  
Světelný tok (Svítidlo): 1187 lm  
Světelný tok (Zdroje:): 1368 lm  
Výkon svítidla: 9.8 W  
Klasifikace svítidel dle CIE: 100  
Kód CIE Flux Code: 28 60 94 100 87  
Osazení: 1 x LED (Opravný faktor 1.000).

Obrázek svítidla najdete  
v našem katalogu  
svítidel.



5 ks ELEKTRO-LUMEN MARUT S G2 P02 3k5 730  
B124 C; Street luminaire  
C. výrobku:  
Světelný tok (Svítidlo): 2797 lm  
Světelný tok (Zdroje:): 3222 lm  
Výkon svítidla: 20.9 W  
Klasifikace svítidel dle CIE: 100  
Kód CIE Flux Code: 28 60 94 100 87  
Osazení: 1 x LED (Opravný faktor 1.000).

Obrázek svítidla najdete  
v našem katalogu  
svítidel.



ELEKTRO-LUMEN, s.r.o.

Hranická 505, 753 61 Hranice IV - Drahotuše  
Česká RepublikaZpracovatel Alena Šlosarová  
Telefon +420 778 471 071  
Fax  
e-mail slosarova@el-lumen.cz**parkoviště s příjezdovou komunikací P4 - 5lx / Plánovací údaje**

Činitel údržby: 0.90, ULR/ FHS Inst.: 0.0%

Měřítko 1:805

**Kusovník svítidel**

Č.	ks	Označení (Opravný faktor)	Φ (Svítidlo) [lm]	Φ (Zdroje:) [lm]	P [W]
1	1	ELEKTRO-LUMEN MARUT S G2 P02 1k5 730 B124 C; Street luminaire (1.000)	1187	1368	9.8
2	5	ELEKTRO-LUMEN MARUT S G2 P02 3k5 730 B124 C; Street luminaire (1.000)	2797	3222	20.9
Celkem:			15171	17478	114.3

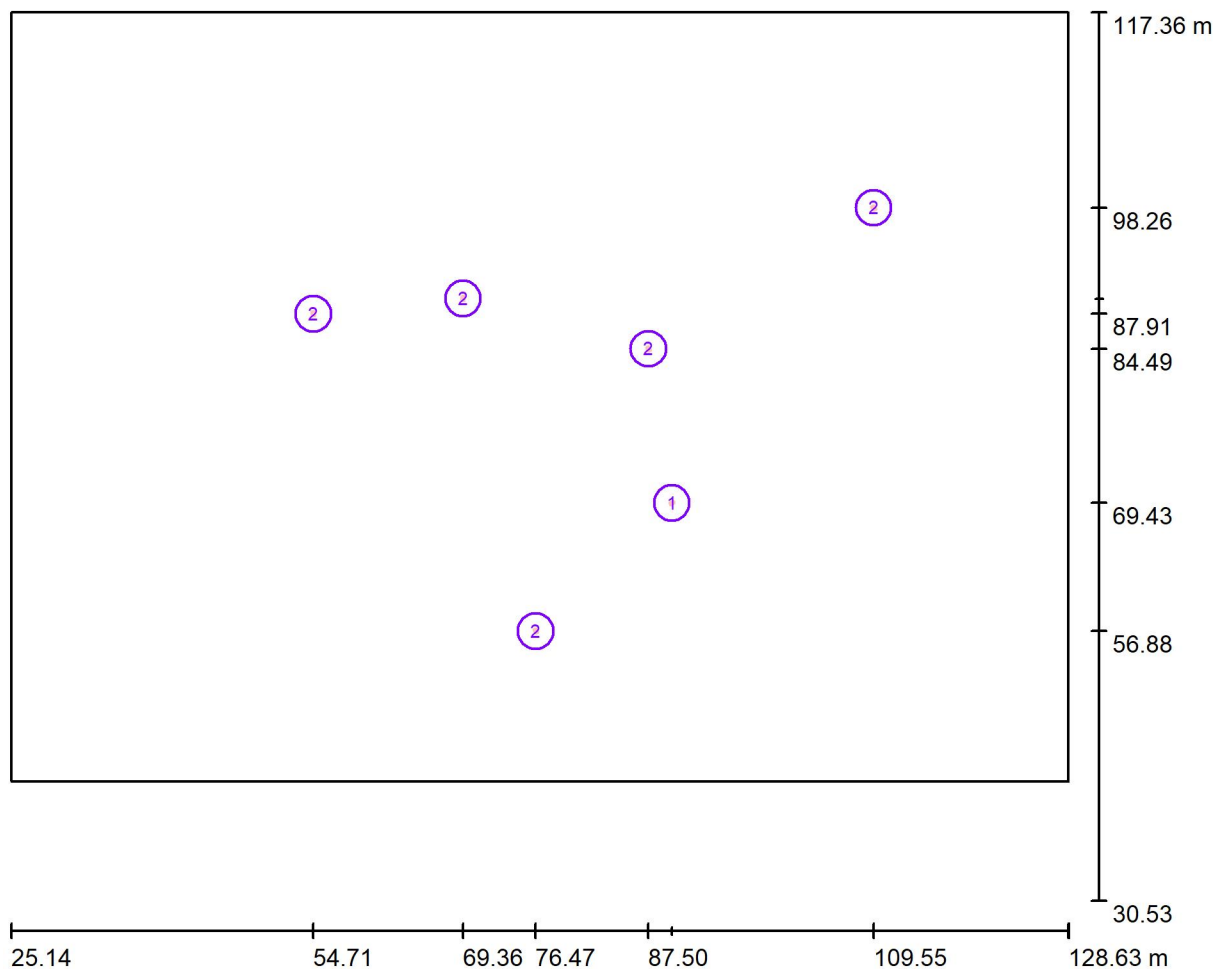


ELEKTRO-LUMEN, s.r.o.

Hranická 505, 753 61 Hranice IV - Drahotuše  
Česká Republika

Zpracovatel Alena Šlosarová  
Telefon +420 778 471 071  
Fax  
e-mail slosarova@el-lumen.cz

## parkoviště s příjezdovou komunikací P4 - 5lx / Svítidla (situační plán)



Měřítko 1 : 740

### Kusovník svítidel

Č.	ks	Označení
1	1	ELEKTRO-LUMEN MARUT S G2 P02 1k5 730 B124 C; Street luminaire
2	5	ELEKTRO-LUMEN MARUT S G2 P02 3k5 730 B124 C; Street luminaire

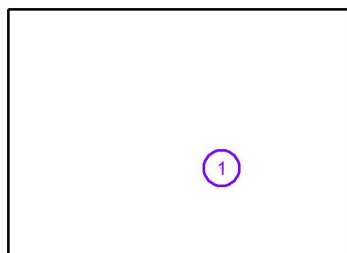
ELEKTRO-LUMEN, s.r.o.

Hranická 505, 753 61 Hranice IV - Drahotuše  
Česká Republika

Zpracovatel Alena Šlosarová  
Telefon +420 778 471 071  
Fax  
e-mail slosarova@el-lumen.cz

## parkoviště s příjezdovou komunikací P4 - 5lx / Svítidla (seznam souřadnic)

**ELEKTRO-LUMEN MARUT S G2 P02 1k5 730 B124 C; Street luminaire**  
1187 lm, 9.8 W, 1 x 1 x LED (Opravný faktor 1.000).



Č.	Pozice [m]			Rotace [°]		
	X	Y	Z	X	Y	Z
1	89.793	69.426	5.000	0.0	0.0	121.9

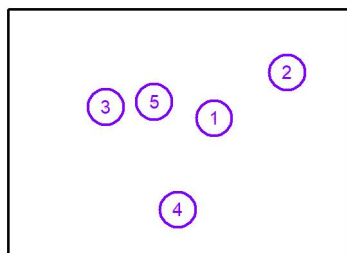
ELEKTRO-LUMEN, s.r.o.

Hranická 505, 753 61 Hranice IV - Drahotuše  
Česká Republika

Zpracovatel Alena Šlosarová  
Telefon +420 778 471 071  
Fax  
e-mail slosarova@el-lumen.cz

## parkoviště s příjezdovou komunikací P4 - 5lx / Svítidla (seznam souřadnic)

**ELEKTRO-LUMEN MARUT S G2 P02 3k5 730 B124 C; Street luminaire**  
2797 lm, 20.9 W, 1 x 1 x LED (Opravný faktor 1.000).

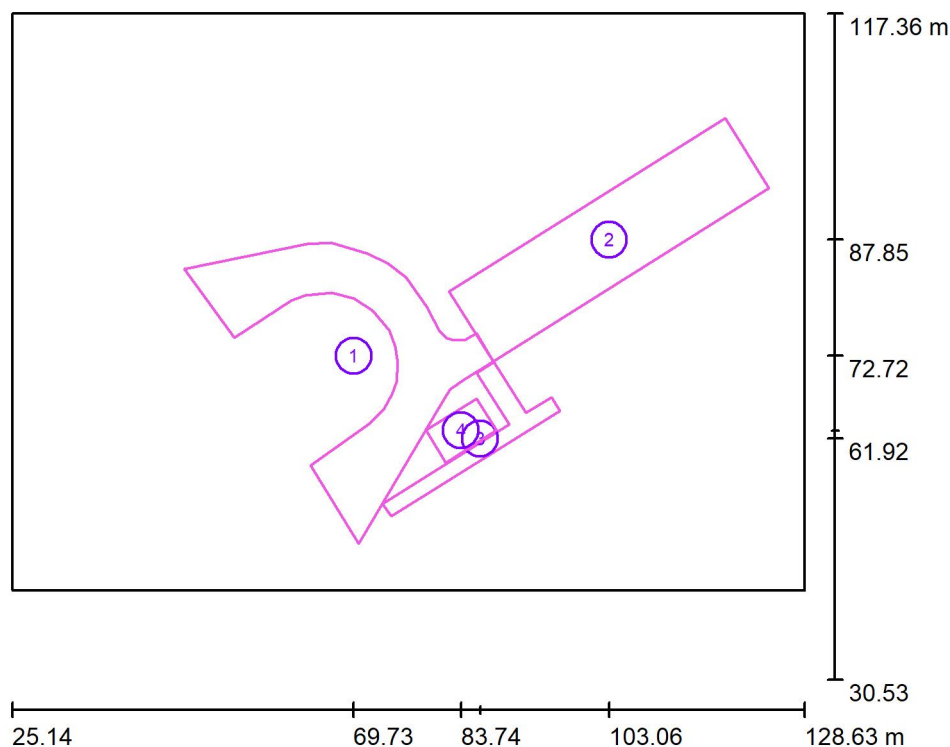


Č.	Pozice [m]			Rotace [°]		
	X	Y	Z	X	Y	Z
1	87.500	84.486	5.000	0.0	0.0	-148.0
2	109.549	98.264	5.000	0.0	0.0	-148.0
3	54.709	87.911	5.000	0.0	0.0	-168.1
4	76.471	56.885	5.000	0.0	0.0	31.9
5	69.359	89.390	5.000	0.0	0.0	176.9

ELEKTRO-LUMEN, s.r.o.

Hranická 505, 753 61 Hranice IV - Drahotuše  
Česká RepublikaZpracovatel Alena Šlosarová  
Telefon +420 778 471 071  
Fax  
e-mail slosarova@el-lumen.cz

## parkoviště s příjezdovou komunikací P4 - 5lx / Výpočtové plochy (přehled výsledků)



Měřítko 1 : 988

### Seznam výpočtových ploch

Č.	Označení	Typ	Rastr	$E_m$ [lx]	$E_{min}$ [lx]	$E_{max}$ [lx]	$E_{min} / E_m$	$E_{min} / E_{max}$
1	komunikace P4 - 5lx	svisle	17 x 11	6.92	1.47	17	0.212	0.086
2	komunikace s parkovištěm P4 - 5lx	svisle	5 x 17	6.23	1.77	21	0.285	0.084
3	chodník P4 - 5lx	svisle	23 x 9	5.72	1.09	14	0.190	0.078
4	parkoviště - 5lx	svisle	11 x 7	5.80	3.83	8.25	0.661	0.465

### Shrnutí výsledků

Typ	Pocet	Průměr [lx]	Min [lx]	Max [lx]	$E_{min} / E_m$	$E_{min} / E_{max}$
svisle	4	6.48	1.09	21	0.17	0.05

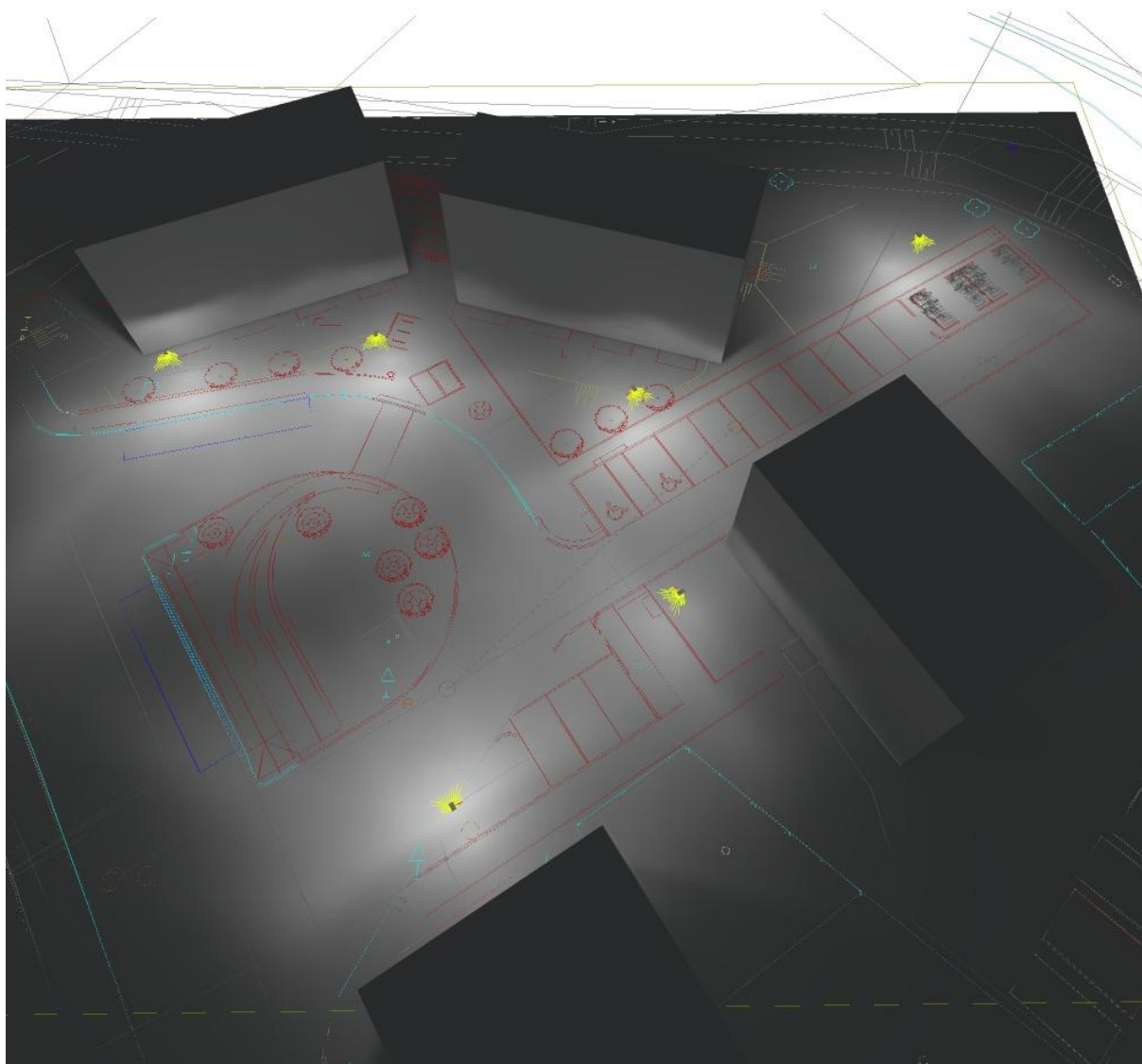


ELEKTRO-LUMEN, s.r.o.

Hranická 505, 753 61 Hranice IV - Drahotuše  
Česká Republika

Zpracovatel Alena Šlosarová  
Telefon +420 778 471 071  
Fax  
e-mail slosarova@el-lumen.cz

## parkoviště s příjezdovou komunikací P4 - 5lx / Ztvárnění 3D

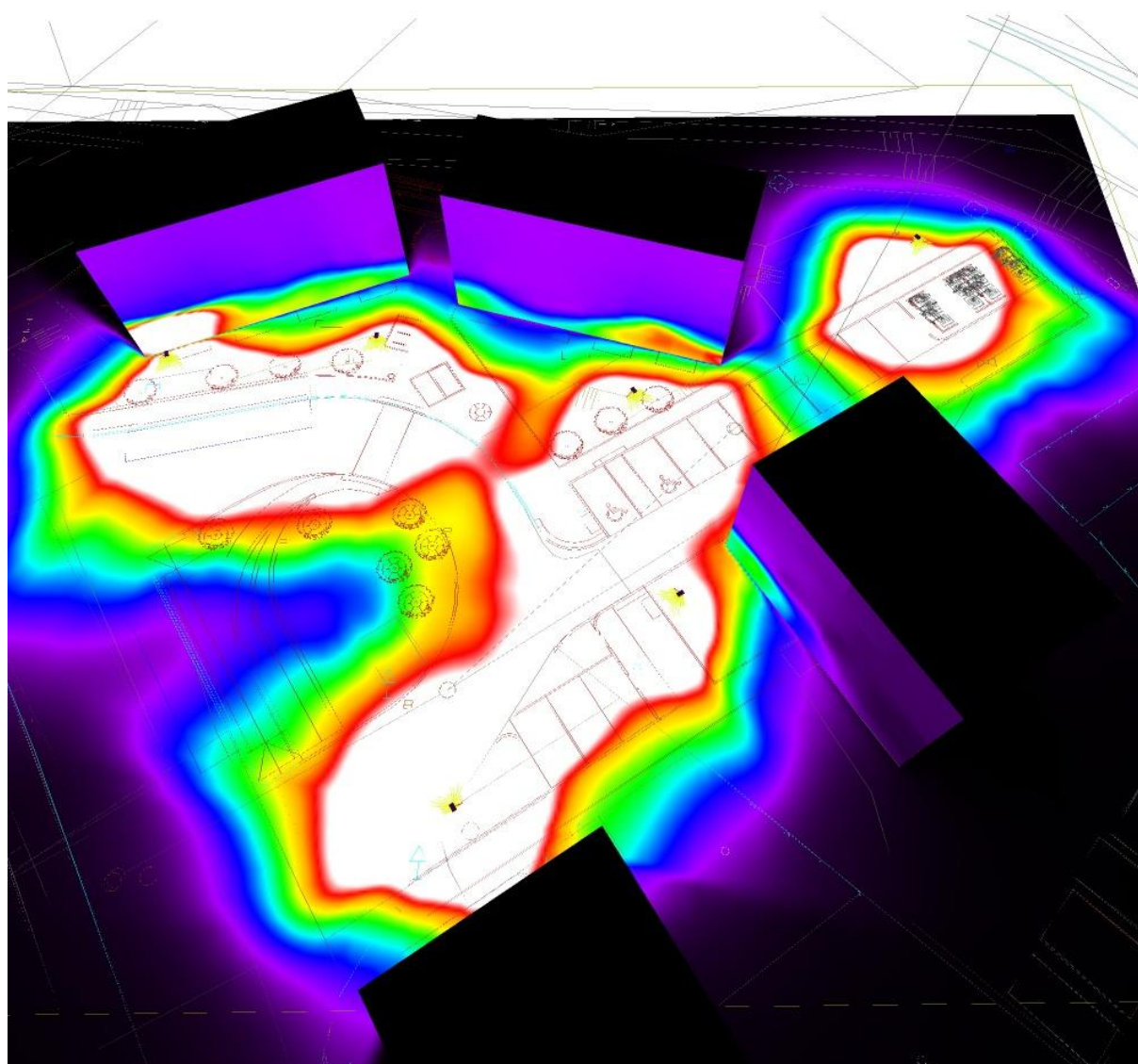


ELEKTRO-LUMEN, s.r.o.

Hranická 505, 753 61 Hranice IV - Drahotuše  
Česká Republika

Zpracovatel Alena Šlosarová  
Telefon +420 778 471 071  
Fax  
e-mail slosarova@el-lumen.cz

## parkoviště s příjezdovou komunikací P4 - 5lx / Renderování nepravými barvami



0 0.63 1.25 1.88 2.50 3.13 3.75 4.38 5 lx